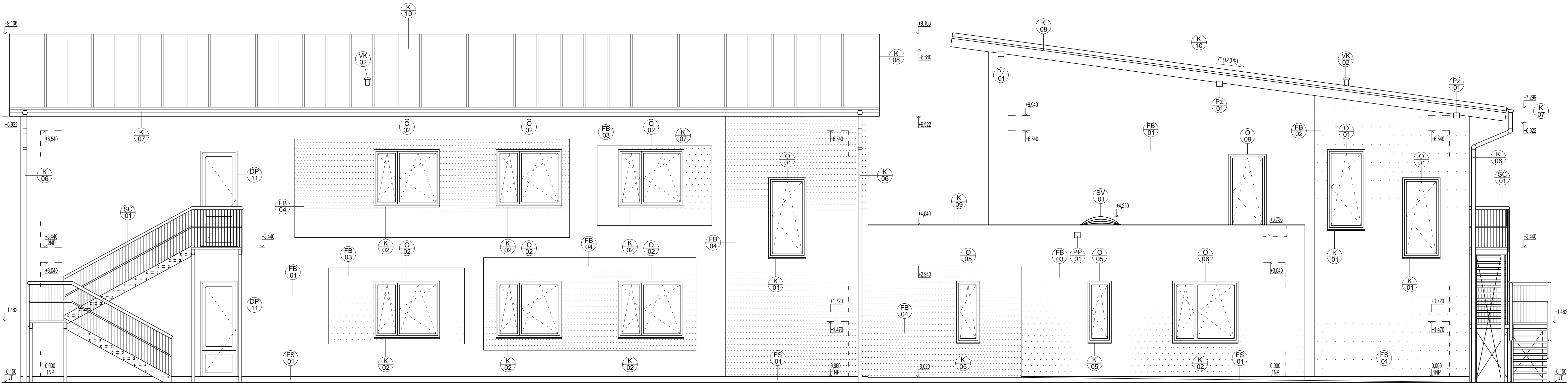
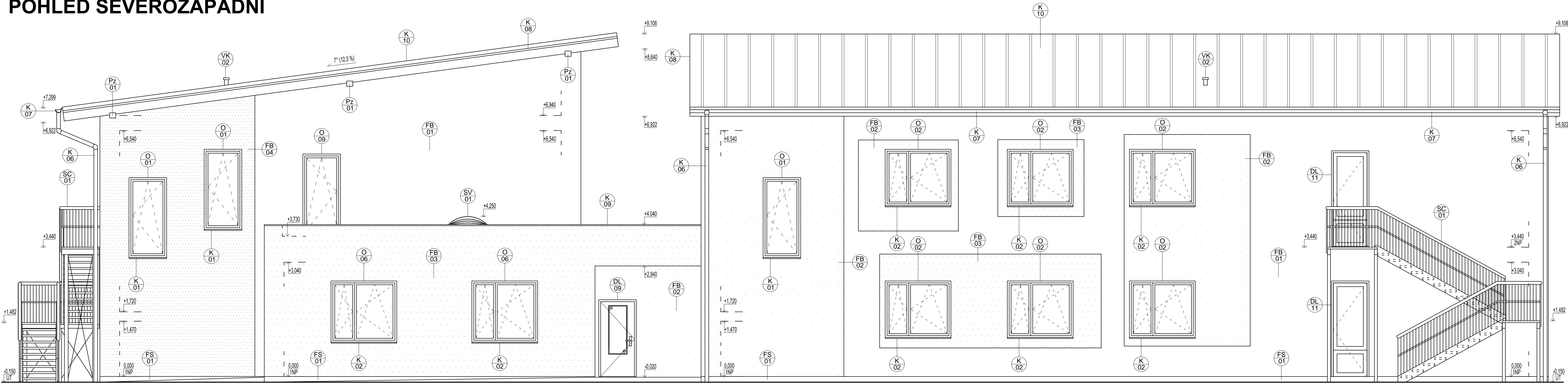


POHLED SEVEROVÝCHODNÍ

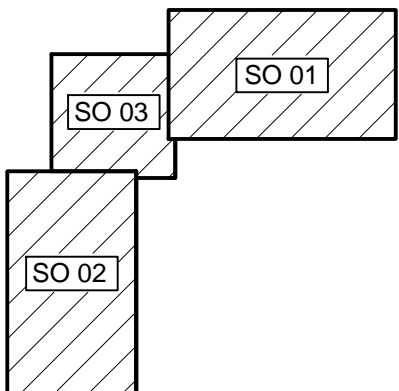


POHLED SEVEROZÁPADNÍ




LEGENDA PRVKŮ

Označení	Název a popis prvku	Barva
FB 01	Fasádní nátěr - jednosložkový minerální probarvený náter Baumit NanoporColor	Bílá
FB 02	Fasádní nátěr - jednosložkový minerální probarvený náter Baumit NanoporColor	Žlutá
FB 03	Fasádní nátěr - jednosložkový minerální probarvený náter Baumit NanoporColor	Světle zelená
FB 04	Fasádní nátěr - jednosložkový minerální probarvený náter Baumit NanoporColor	Červená
FS 01	Sokl - vodoodpudivá tenkovrstvá omítka Baumit MosaikTop	Bílá
SV 01	ACG otevírací PVC křídlo střešního světlíku s FeZn oplechováním s kopulovým 4 vrstevným čirým zasklením z polykarbonátu s ochranou proti odkapávání, rozměr 900 x 900 mm, Uv = 1,30 W/m².K	Bílá
SC 01	Venkovní dvouramenné ocelové schodiště pro únik při požáru	Červená
Pz 01	Dřevěná pozeďnice - koncová, 160 x 140 mm, exteriérová část lakovaná	Světle hnědá
K 01	Venkovní parapet, ohybaný hliníkový, tl. 0,8 mm, s bočními hliníkovými krytkami, délka 1000 mm, r.š. 250 mm, lakovaný	Tmavě šedá
K 02	Venkovní parapet, ohybaný hliníkový, tl. 0,8 mm, s bočními hliníkovými krytkami, délka 1750 mm, r.š. 250 mm, lakovaný	Tmavě šedá
K 03	Venkovní parapet, ohybaný hliníkový, tl. 0,8 mm, s bočními hliníkovými krytkami, délka 625 mm, r.š. 250 mm, lakovaný	Tmavě šedá
K 06	Dešťový svod kruhový z oboustranně lakovaného pozinkovaného plechu systému Lindab Rainline, Ø 100 mm ocelová délka cca 7900 mm	Tmavě šedá
K 07	Podokapní půlkruhový žlab z oboustranně lakovaného pozinkovaného plechu systému Lindab Rainline, Ø 150 mm, podélný sklon 0,5%, délka 11600 mm	Tmavě šedá
K 08	Boční oplechování střechy z předlakovaného žárově pozinkovaného ocelového plechu, tl. 0,6 mm, r.š. 300 mm, celková délka 14900 mm	Šedá
K 09	Oplechování atiky z předlakovaného žárově pozinkovaného ocelového plechu, tl. 0,6 mm, r.š. 670 mm, celková délka 31000 mm	Šedá
K 10	Střešní krytina - předlakovaný žárově pozinkovaný svítkový ocelový plech Lindab Seamline spojený dvojitou stojatou drážkou	Šedá
VK 02	Větrací komíněk vnitřní kanalizace	Tmavě šedá
O 01	Dřevěné eurookno s izolačním trojsklem - jednokřídlé, 1000 x 2125 mm	Světle hnědá
O 02	Dřevěné eurookno s izolačním trojsklem - dvoukřídlé, 1750 x 1500 mm	Světle hnědá
O 03	Dřevěné eurookno s izolačním trojsklem - jednokřídlé, 625 x 1625 mm	Světle hnědá
O 06	Dřevěné eurookno s izolačním trojsklem - dvoukřídlé, 1750 x 1625 mm	Světle hnědá
O 09	Dřevěné francouzské eurookno s izolačním trojsklem - jednokřídlé, 1000 x 2125 mm	Světle hnědá
DL 09	Dřevěné vchodové dveře s izolačním trojsklem, prosklené, jednokřídlé, s dřevěnou rámovou zárubní, 900 x 1970 mm	Světle hnědá
DP 11	Dřevěné únikové dveře s izolačním trojsklem, prosklené a s prolesem, jednokřídlé, s dřevěnou rámovou zárubní, 900 x 2500 mm	Světle hnědá
PP 01	Pojistný přepad s integrovanou bitumenovou manžetou TOPWET TWPP 150 x 150 BIT, 150 x 150 mm s ochrannou mřížkou	Bílá



0,000 = 297,500 m n.n., B.p.v. / SOUŘADNICOVÝ SYSTÉM JTSK

DRUH PRÁCE	DIPLOMOVÁ PRÁCE			VYSOKÉ UČENÍ TECHNICKÉ VĚRNÉ FAKULTA STAVEBNÍ ÚSTAV POZEMNÍHO STAVITELSTVÍ
VYPRACOVAL	Bc. PETR FOLTAS			
KONTROLOVAL	Ing. arch. IVANA UTKALOVÁ			
STAVEBNÍK	Jan Novák, Slezské náměstí 1, 743 01 Bílovec			
MÍSTO STAVBY	k.ú. Bílovec-město parc. č. 2184/12, -/14, -/23, -/24			
NÁZEV STAVBY	MATEŘSKÁ ŠKOLA			
STAVEBNÍ OBJEKT	SO 01, SO 02, SO 03		FORMÁT	10 A4
ČÁST	D.1.1 ARCHITEKTONICKO-STAVEBNÍ ŘEŠENÍ		DATUM	01/2015
OBSAH:	POHLEDY (SV, SZ)		STUPEŇ PD	DPS
			MEŘÍTKO	Č. VÝKRESU D.1.1.07
			1:50	